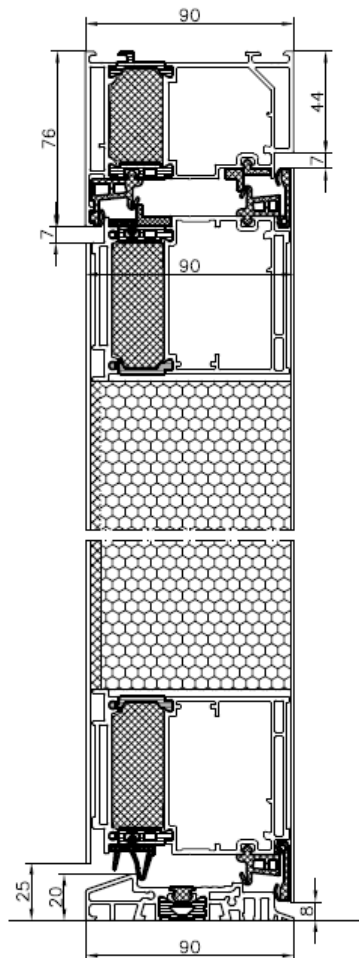


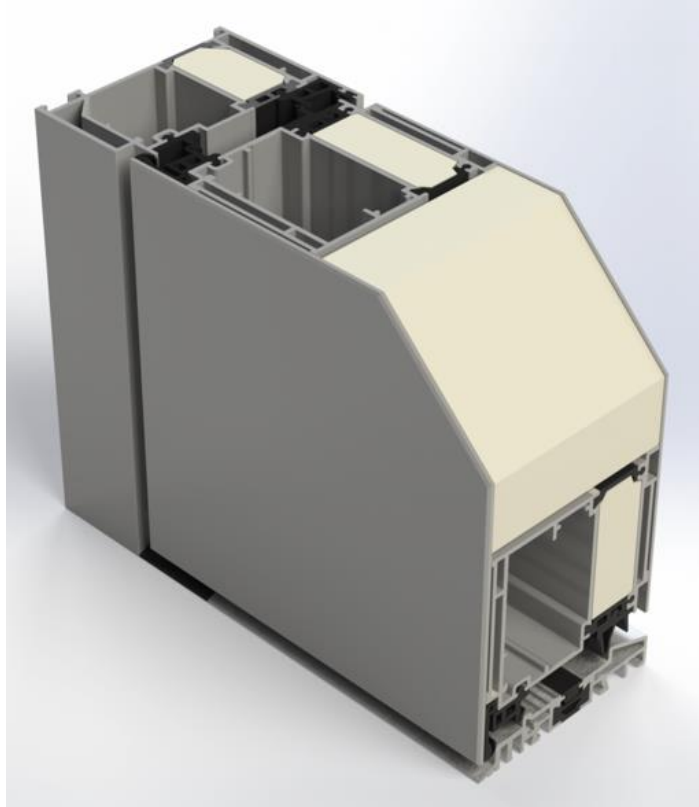
NEUHEIT PROTHRM 2024

1. PROFILSYSTEM SCHÜCO VISION 90 und 90 SI

Zukunftsweisendes Türsystem mit Höchstleistungen für Wohn- und Objektgebäude in Bautiefen 90 mm:



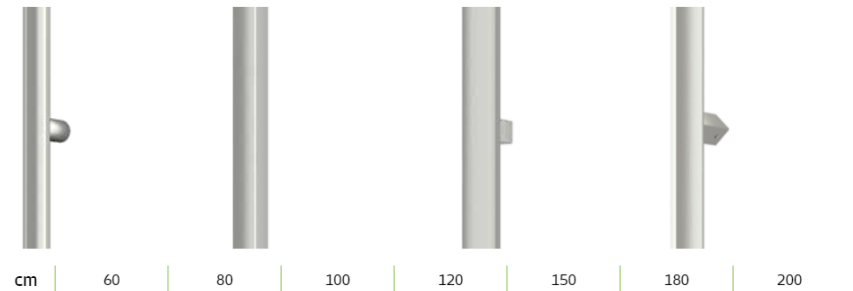
SCHÜCO VISION 90 SI



Vorteile im Überblick

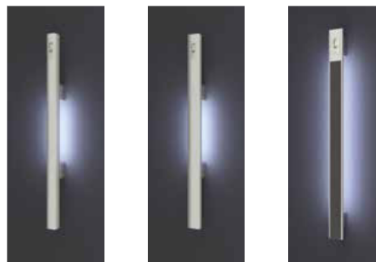
- Gesamtbautiefe von 90 mm, Flügelstärke 90 mm
- Hybridverbund zum Patent angemeldete Profilverbindungstechnik. Schubloser Verbund reduziert Bimetall Effekt.
- Einzigartige Dämm -und Dichtheitseigenschaften, erhöhte Leistungseigenschaften und geringe Wärmedurchgangswerte durch ein neues und innovatives Mitteldichtungskonzept.
- 3 Dichtungen im Flügel und Rahmen. Alle Dichtungen sind EPDM und vorkonfektionierte Dichtebenen sind als separates Element (nicht eingezogen). Die äußere Dichtungsebene ist umlaufend (auch im Bandbereich).
- Mit beidseitig flügelüberdeckender Füllung
- Drei Rollentürländer Schüco Vision EV1
- Alu Bodenschwelle mit 3 Dichtungen. Thermisch getrennt mit direkte Befestigung mit dem Untergrund
- Option Profilsystem SCHÜCO VISION 90 si mit 4 Dichtungen und mit XPS gefüllten Rahmen- und Flügelprofilen.

3. FINGERABDRUCKSCANNER MIT KODETASTATUR



LED-BELEUCHTUNG

Mit Auswahl der LED-Beleuchtung im Griff erwartet Sie bei Ankunft ein diskret beleuchteter Eingang.



FINGERSCANNER VORNE ODER HINTEN

Bei Auswahl der Option Fingerabdruckscanner kann dieser sichtbar auf dem Griff oder diskret auf der Rückseite vom Griff platziert werden.



4.

Bereits das Grundmodell eines Edelstahlgriffes unterstreicht das elegante Aussehen Ihrer Tür. Dass Sie ein Perfektionist sind und Perfektion lieben, zeigen Sie mit der Auswahl rechteckiger Formen. Alle Griffe sind aus hochwertigem Edelstahl in verschiedenen Längen hergestellt. Jeder kann mit diskreter LED-Beleuchtung und einem Fingerabdruckscanner an Ihre Bedürfnisse angepasst werden. Haben Sie schon Ihre Wahl getroffen?